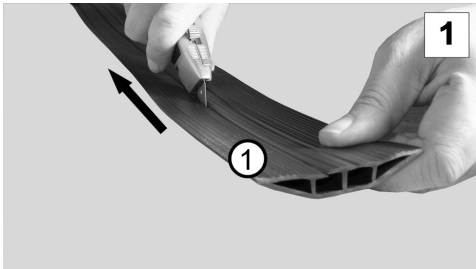


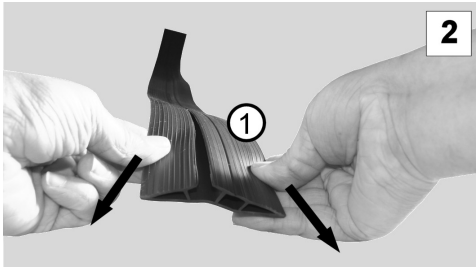
Kabelbrücke - Montage



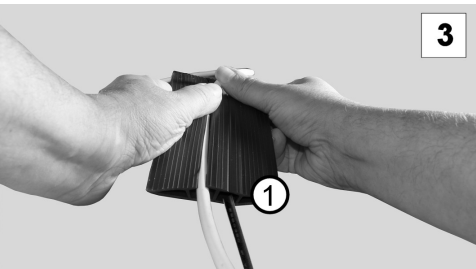
- 1) Kabelbrücke auf die gewünschte Länge abschneiden...



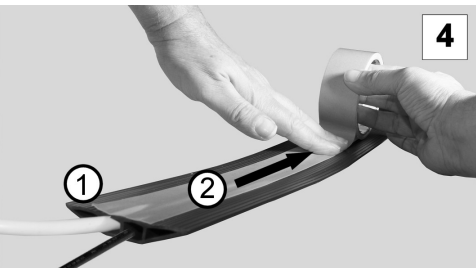
- 2) ...die Kabelbrücke umdrehen und auf der Unterseite mit einem Teppichmesser die Hauptkammern an der jeweiligen Führungslinie einschneiden...



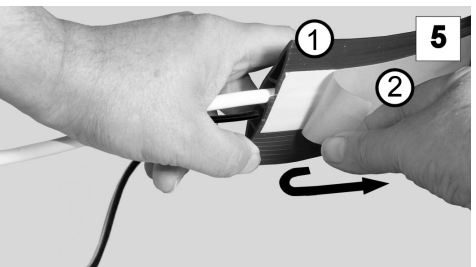
- 3) ...Öffnen des Kabelkanals...



- 4) ...Einlegen der Kabel in die Kammern...



- 5) ...Aufbringen des doppelseitigen Klebbandes auf der Unterseite der Kabelbrücke...



- 6) ...Abziehen der Folie vom Klebeband und die Kabelbrücke auf dem Boden fixieren.

